

Control de Presencia



Versión 6.14

Dominio permanente

- ✓ Captura automática y mantenimiento avanzado de marcajes
- ✓ Seguimiento de la justificación de tiempos de ausencia
- ✓ Verificación de posibles desfases horarios
- ✓ Calendario laboral, grupos horarios, categorías profesionales, convenios, tipos de hora, ...
- ✓ Cambios masivos de definiciones de datos
- ✓ Programación de asignaciones automáticas de grupos horarios
- ✓ Administración contable de saldos de horas
- ✓ Informes comparativos entre departamentos
- ✓ Presentaciones gráficas de los resultados
- ✓ Para que dedique la menor parte de su tiempo
- ✓ Multipuesto con distintos niveles de acceso
- ✓ Admite SQL Server, Oracle, Fox Pro, Informix, Access, dBase, etc.

La Información en bandeja de impresora

Desarrollo visual

Maximizar la rentabilidad del tiempo de actividad de su empresa, tanto a nivel productivo como administrativo, supone, hoy en día, tener un control sobre las horas de presencia, entradas y salidas y ausencias de sus operarios. Es posible que disponga de algún tipo de ayuda para la medición y contabilización de estos tiempos, a lo peor, esta ayuda le hace perder más tiempo que ganarlo, o le despista más que aclararle. **Control de Presencia** es más que una gestión de horas. Le ofrecemos un sistema íntegro de recogida, tratamiento y presentación de marcajes.

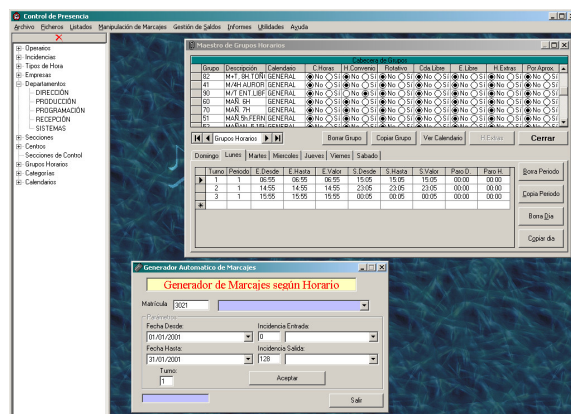
¿Sistema íntegro? De qué se trata

Hasta 254 Terminales receptores de marcajes capaces de leer la tarjeta del operario acercándola al dispositivo (tarjetas de proximidad), con capacidad de almacenamiento interno de los marcajes frente a posibles caídas de los sistemas informáticos, robustos y duraderos, diseñados para soportar las más adversas condiciones de cualquier puesto de trabajo. Instalados sobre una red serie independiente RS485, de hasta 5 Km., para la captura automática de los marcajes desde la aplicación informática.

Sencillez y Seguridad

Es posible que crezcan conjuntamente. La elección de una herramienta informática visual, gráfica, de manejo sencillo y claro no va en detrimento de la seguridad en integridad de los datos

que gestiona. La información debe clarificar, nunca confundir, por lo que a través de la aplicación informática estaremos en condiciones de "definir la teoría y contrastarla con la realidad". Tan sencillo como esto, el programa dispondrá de la información de los grupos horarios de los operarios, las horas teóricas de presencia, en



todas y cada una de las variantes que se puedan presentar, calendarios laborables, turnos, intervalos de cortesía, calendarios de horas extras, etc. En resumen, en qué momento debe encontrarse presente el operario; los marcajes informan al sistema de la realidad, las horas reales de presencia y ausencia producidas, justificadas o no justificadas. Los resultados... por pantalla, por impresora, a un fichero de texto... ¡En bandeja!

Posibilidades

Permite clasificar los operarios por

- Empresa
- Departamento
- Sección
- Centro

Admite definiciones de *Grupos Horarios* rotativos de varios turnos y/o distintos períodos en cada turno, con la posibilidad de establecer una parada automática de equis minutos por período. Tantos calendarios laborables como fuera necesario. Horarios flexibles para salir a comer o para

entrar a la jornada, personal sin horario definido, calendario de horas extras prefijadas, posibilidad de compensar horas, márgenes de confianza para limitar la hora del marcaje.

La justificación de las ausencias puede realizarla el operario en el correspondiente marcaje, o bien la administración posteriormente, en cualquier caso las incidencias registradas se clasificarán en *Tipos de Hora* susceptibles de ser comparados entre sí, compensadas o liquidadas.

La aplicación ofrece una gestión por operario del saldo de horas, con la posibilidad de controlar las horas que la empresa determine pagar o descontar y liquidarlas en un momento dado a un precio por *Tipo de Hora* según la *Categoría Profesional* del empleado. Permite llevar una contabilidad detallada e informar del metálico a disponer para la liquidación deseada.

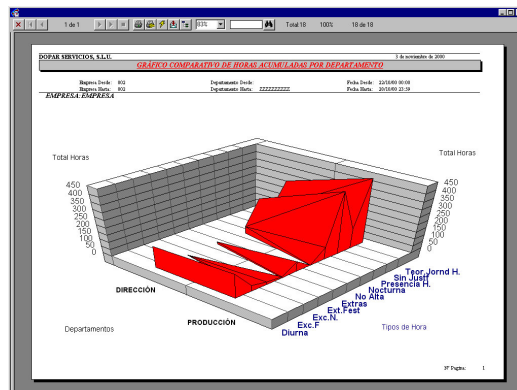
En relación al mantenimiento y administración de los datos, la

aplicación ofrece la posibilidad de asignar y modificar datos de forma masiva; códigos de *matrícula* o *Grupo Horario* para la selección de los marcajes capturados, empresa, departamento, sección y centro, así como de realizar un detallado mantenimiento de los marcajes capturados uno a uno. Se suministra un programador de cambios de grupo automáticos, para que, según un calendario predefinido, un determinado operario pueda pasar, automáticamente, de un grupo horario a otro distinto, para poder contemplar, por ejemplo, un cambio a jornada intensiva en los meses de verano.

Resultados

Dispondremos de informes de los marcajes reales, bien comprendidos en un intervalo de fechas, bien por

operario. Informes de presencia detallados o acumulados. Informes de los marcajes día a día de los diversos operarios, Jornada diaria, con los



sumatorios de las horas trabajadas y de las ausencias. Informes de horas acumuladas en un intervalo de fechas, agrupados por operario, departamento o empresa, así como ésta misma información agrupada por los *Tipos de Hora* previamente definidos.

Acumulados entre fechas (presentación en columnas), así como gráficos comparativos de dichos acumulados, tanto por empresa como por departamento de dos dimensiones, gráfico de barras y superficies 3D. Informes de ausencias registradas o situación de presencia – ausencia de los operarios a una fecha y hora determinadas.

Selección de Datos

Los datos a partir de los que se elaboran cada uno de los informes, se pueden seleccionar, según el caso, por los campos por los que se agrupan los registros, empresas, departamentos, matrículas, tipos de hora y fechas. Los cálculos se realizan en el momento de lanzar el informe, por lo que, de una forma muy sencilla, puede comparar los resultados, variando simplemente una definición de un grupo horario, por ejemplo, y volviendo a emitir el informe. Los cálculos se realizarán en función de la definición que exista en ese preciso momento; después podrá regresar a su situación inicial volviendo a manipular los datos y dejándolos como estaban. Comprobará que el informe relanzado también retorna a su situación original.

Otros sistemas de apoyo con la garantía



Sistema de Captura en Tiempo Real [SCTR]

Aplicación capaz de entablar un diálogo a través del terminal con el operario que ficha, además de validar los marcajes para eliminar posibles marcajes erróneos, verificar los correctos e indicar al operario su estado actual. Permite enlazar el sistema con un control de producción exhaustivo.

Consultas de Estado en Tiempo Real

Visualiza en el monitor de su ordenador los cambios de estado que se producen en los diversos operarios. Automáticamente se modifica la situación *dentro – fuera* y la correspondiente actividad productiva. Permite generar un informe de estos detalles en un instante determinado y para la totalidad de los operarios.

Control de Accesos

Un variedad de sistemas de control de accesos a zonas restringidas o controladas. Definición y mantenimiento de permisos y movimientos capturados.

Recepción de Visitas

Programa diseñado para emitir tarjetas de control de visitas que acceden a las instalaciones y realizar un seguimiento posterior de las mismas.



Le ofrece además, cualquier control de procesos productivos, mediciones o análisis *a medida* que pueda necesitar. Para más información sobre nuestros productos y posibilidades de desarrollo, póngase en contacto con nosotros en la dirección indicada en el anverso.